



# 蒲生野会 働き方紹介

# ぶっちゃんけ！どうなってんの？

スタッフインタビュー・人材育成・給与 etc

## 何も知らない分野へ飛び込んだ

蒲生野会の職員となるまで、障害のある方々との関わりはあまりありませんでしたが、大学で学んだ「『障害』は社会の中にある」という考え方をきっかけに、福祉の道を目指すようになりました。



三田碧空

2024年4月入職

《趣味》  
紅茶・cafe 巡り  
《こだわり》  
出来るだけ手作り

### 実習で感じた『自分がしたいこと』

大学時代に、蒲生野会の放課後等デイサービスでインターンシップを経験し、同サービスで働くことを希望して就職しました。しかし、入職後の実習期間を通じて、現在所属するホームヘルプに興味を持つようになりました。これは、多くの障害のある方と接する中で、障害についての理解や介護技術、さらには時間管理などの自己管理能力を高められると感じたからです。実際に働く中で、障害のある方々が地域で生活していることや、その障害が多様であることに気づきました。また、地域での生活において感じる困難や、各々の願いが異なることも理解しました。

### ある日の仕事スケジュール

9:30  
出勤

自身の体調確認。当日訪問する利用者さんの情報確認をします。

10:00  
通院介助

利用者さんと一緒に医師の話を聞いたり、次回予約のサポートをします。

13:30  
休憩

他スタッフと支援の話や雑談をしてリフレッシュします。

14:30  
実務

支援記録を作成したり、利用者さんの最近の様子を共有します。

16:00  
支援

利用者さん個々にしたい過ごし方を提供します。

18:15  
帰社

先輩スタッフと1日の振り返り、明日の訪問先の確認をします。

18:30  
退勤

### 視野を広げて考えられる職員になりたい

社会は障害のある人々の思いやニーズを十分に受け取れていないと感じています。今後は利用者さんとの関わりを通じて、社会との乖離を当然とあきらめることなく、本人やそのご家族の願いに寄り添える支援員になりたいと考えています。

三田さんは他分野からの新卒採用で入職をしたスタッフです。

仕事に対してとても前向きで、何事にも積極的です。わからないことに対して「なぜ？」と先輩スタッフへ聞けるところがとても良いところ。今はホームヘルプ事業所で居宅介護の支援員として活躍中です。業務に必要な資格は法人資格取得サポート制度を活用し研修や講座を受講しています。



## 山田拓実 2022年4月入職

### 身近な存在がこの世界に入るきっかけ

元々は、異業種で3年間勤めていました。その時に家族が高齢者福祉のサービスを受けており、福祉業界に興味を持ちました。蒲生野会は障害福祉でしたが、自分の中で一番「やってみたいな」と思い入職しました。



《趣味》  
キャンプ  
《こだわり》  
冬のキャンプ

山田さんは他業種からのキャリア採用で蒲生野会に入職をしたスタッフです。今は入所施設で主に入所者の暮らしをサポートする業務に従事しています。入所施設は介護のイメージが強いですが、利用者とテレビを観たり、外出したりみんながしている普通の暮らしの実現を業務としています。また地域の障害のある人が利用する短期入所の担当として、相談員や行政や当事者家族とのやりとりも担当しています。



### うまくいかない、からオモロイやん

日々、様々な変化があるので思い通りに支援が進むことはありません。ですが、そのなかで「試行錯誤し」「こうしてみようかな」「うまくできたかな」と職員同士でコミュニケーションを取りながら行い、上手く支援ができた時の達成感や利用者の方が笑顔で安心して生活できている姿を見るとやりがいを感じます。

### ひとりで仕事をするのではない

夜勤のような長い勤務時間や、突発的なケガなどのトラブルで、緊急の対応が入ることもあり体力、精神的にしんどいなと思うことも多くあります。ただ、一緒に仕事をする職員が助けてくれたり、夜勤中には同僚の職員と悩みを相談しあったり、他愛もない会話を楽しむことができるので一人で苦しいことがなく、仕事をするなかでも支えになっています。日勤で仕事をすることも楽しみになっています。

### ある日の仕事スケジュール

15:00  
出勤

日中活動担当支援員と様子の確認、引継ぎをします。

17:30  
夕食支援

利用者によって食事形態は様々。食事量や服薬など確認しながら。

20:30  
就寝支援

一人で移動できる人、介助が必要な人様々です。

21:30  
実務

23時から2時までは休憩です。休憩室で仮眠をとっています。

5:00  
起床支援

顔色どうか。熱はないかな。健康状態を確認する事が大事な業務

7:30  
朝食支援

夜間の様子を日中活動担当支援員に引き継ぎます。

9:30  
送り出し

片付けをして退勤します。お疲れ様でした。

10:00  
退勤

## 地域生活を支援してみたいと思った

前職も福祉職で、日中活動や就職支援の業務をしていました。蒲生野会は、入所施設支援、相談支援や居宅支援など、地域を舞台に業務をする部署もあり、これまでより地域生活に密着した業務ができると思ったことが入職の決め手です。

藤川博公  
2012年4月入職



《趣味》  
ゴルフ・飲み歩き  
《こだわり》  
ポテトは塩多め

一人で出来ないからおもしろいねん

しんどい時もある・・・それ以上に楽しい

現在は相談支援員として業務にあたっています。障害のある人の地域生活を相談員1人で支えることは難しく、福祉事業所や職場、家族、行政、地域の多くの方々が繋がりが合うことが大切です。障害のある人を真ん中に置いた相談支援(ケースワーク)をすることで人と人が繋がりが支援チームが出来ていくことは、とても楽しくやりがいがあります。

行政との調整、本人、家族との調整、事業所、地域・・・多くの調整を日々行うので、スケジュール管理は大変です。優先順位をつけながら業務をクリアしていく必要があります。生活と仕事のバランスもとらないといけないですしね。けれど、仕事を通じて横のつながりが広がっていくことで、困った時には互いに協力し合える仲間が増えていきます。この仕事の魅力ですね。

## ある日の仕事スケジュール

8:30  
出勤

朝礼で相談員のスケジュール確認。ケース検討の共有などを行います。

10:00  
訪問

作業所などに利用中の様子を伺いに訪問します。

12:00  
昼食

13:30  
検討会議

関係機関とケース会議をします。課題の共有と支援計画等検討します。

15:00  
家庭訪問

利用者宅を訪問しご家族さんから近況の聞き取りなどを行います。

16:30  
実務

17:30  
退勤

モニタリング報告書・計画書や行政等への提出書類の作成をします。

藤川さんは相談支援専門員として主に障害のある人が福祉サービスを利用する際に必要なサービス等利用計画書の作成やモニタリング、利用者さん宅での聞き取り業務等をしているよ。着任から半年くらいは先輩相談員に同行しての業務でした。今では児童期から高齢期まで様々な障害のある人を担当する相談員として活躍しているよ。いろいろな職種・事業所に知り合いが出来てチームで支援をする事の大切さを実感する日々とのことです。



# 変わってきてるぞ、福祉の働き方

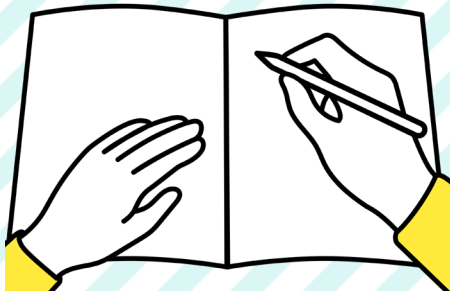
勤務時間は？  
休暇はとれる？  
給与は安くない？

??

手書きの書類多  
そう。  
時間外多そう。



手書きから、スマホ・タブレット・音声入力による支援記録・業務日報入力へ



産休の取得はもちろん。男性の育休取得にも積極的です。



勤務は交代制。残業もほとんどないです。  
入社初年度から10日間の有給休暇付与します。



支援先、通院先からリアルタイムに記録を入力。  
記録入力のための残業が減っています。



勤務時間は全てデジタル管理。  
全ての職員がマイページから出勤日、休日、有給残日数確認など各種申請が可能です。



全ての記録はデータ管理・蓄積され仕事にいかすことができます。



福祉の現場は人だからこそできる仕事がたくさんあります。例えば、利用者が何をしたいと思っているのかを思いをめぐらせるのは人ならではの。また優しい介護も人ならではの。

一方で、デジタル技術を導入することで、業務の効率化（従業員の働き方の見直し）やサービスの質向上、利用者の利便性の向上も可能になってきています。従来のアナログ的な運用を見直し、情報通信技術（ICT）やAI、IoT、クラウドなどを駆使して、より柔軟で効率的な福祉サービスを実現しています。

これからも利用者、従業員双方にとって有効な技術の活用を進めていきます。



# 安定した職場で仕事をしよう

## ①安定した経営

社会福祉法人は法律に基づいて福祉を担っています。蒲生野会は安定した経営で業績を伸ばしています。

## ②業界の安定性

地域の障害のある人のニーズを知り、優先順位をつけ事業化しています。事業に責任を持ち、閉所したことの実績はありません。新規の事業を希望する声が多い業界です。安定した経営に加えて、伸びしろのある業界です。

## ③働きやすい環境がある

### 《充実の福利厚生・各種手当》

公的資格取得助成・自己啓発支援・滋賀県民間社会福祉事業職員共済会加入・福祉医療機構退職金制度・貸付制度及び貸付免除制度  
奨学金返済サポート（上限あり）・子育て支援手当・引越し費用サポート（条件あり）・住居手当・資格取得費用サポート・処遇改善手当など多くあります。

### 《新規職員へのフォロー体制》

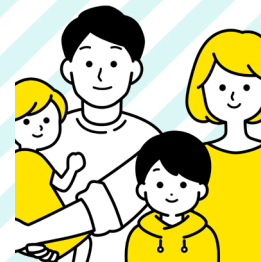
5日間の新任研修。新任研修後に各事業所（6カ所）にて1ヶ月ごとの現場研修実施。現場研修を6ヶ月間することでイメージしていた仕事と実際をすり合わせミスマッチを減らしていきます。現場研修中は1ヶ月に1回ランチミーティングを行います。メンター制度でフォローします。

## ④休める職場づくり

年間休日 115日（法的休日 105日、夏季休暇 5日間、冬季休暇 5日間）。入社1年目（6ヶ月後）から有給休暇 10日間付与。

1ヶ月ごとのローテーション勤務です。残業は月平均 10時間程度です。

7連休を取り長期旅行に行く人も毎年います。





# 蒲生野会キャリア形成

## ①法人内研修

階層別に研修会を設けています。

新任研修、2年目研修、3年目研修、4年目研修、5年目研修、7年目研修、管理職研修  
部署を超えての研修会を行うことで法人全体の役割や業務内容を知り、深めていきます。

## ②東近江圏域合同研修

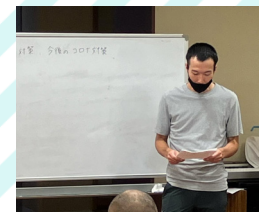
東近江圏域（近江八幡市、東近江市、日野町、竜王町）で障害福祉サービスを実施する法人が集まり研修会を実施しています。同じ研修会を受けることで、視点を同じにしていくこと、共に成長していくことを大事にしています。

## ③国内研修

社会福祉協議会や障害福祉団体の主催する研修会に参加します。違う地域で仕事をする職員との関わりは、幅広い視野の獲得に役立ちます。

## ④海外研修

福祉先進国（ヨーロッパ地域）や、福祉の発展が期待される国（東南アジア地域）での現地研修を行います。先進国研修では日本との制度の違いを知り自らの意識の向上を図り法人での実践等にかかしていきます。



# 職種ごとのお給料紹介

※キャリア採用の方は職歴換算がございますので下記の給与金額と異なる場合がございます。(2024年度現在)

4年制大学卒業 1年目	生活支援員	生活支援員 居宅介護支援員	生活支援員 グループホーム	職業指導員および 生活支援員	児童指導員 保育士	相談支援員	栄養士 管理栄養士	総務職員および 生活支援員
基本給	188,700円	188,700円	188,700円	188,700円	188,700円	188,700円	188,700円	188,700円
一般職処遇改善手当	10,000円	10,000円	10,000円	10,000円	10,000円	10,000円	10,000円	10,000円
総合職処遇改善手当	5,000円	5,000円	5,000円	5,000円	5,000円	5,000円	5,000円	5,000円
特別職務手当	3,000円	35,500円	16,000円	3,000円	3,000円	29,000円	3,000円	3,000円
計	206,700円	239,200円	219,700円	206,700円	206,700円	232,700円	206,700円	206,700円

短期大学卒業 1年目	生活支援員	生活支援員 居宅介護支援員	生活支援員 グループホーム	職業指導員および 生活支援員	児童指導員 保育士	相談支援員	栄養士 管理栄養士	総務職員および 生活支援員
基本給	170,900円	170,900円	170,900円	170,900円	170,900円	170,900円	170,900円	170,900円
一般職処遇改善手当	10,000円	10,000円	10,000円	10,000円	10,000円	10,000円	10,000円	10,000円
総合職処遇改善手当	5,000円	5,000円	5,000円	5,000円	5,000円	5,000円	5,000円	5,000円
特別職務手当	3,000円	35,500円	16,000円	3,000円	3,000円	29,000円	3,000円	3,000円
計	188,900円	221,400円	201,900円	188,900円	188,900円	214,900円	188,900円	188,900円

各種資格手当		臨床心理士	50,000円	公認心理師	50,000円	作業療法士	50,000円
理学療法士	50,000円	言語聴覚士	50,000円	ケアマネージャー	20,000円	社会福祉士	15,000円
精神保健福祉士	15,000円	介護福祉士	15,000円	保育士	15,000円	管理栄養士	15,000円
栄養士	10,000円	調理師	5,000円	介護職員初任者研修	5,000円	主任相談員	20,000円



# 経験年数別給与例

※下記の給与イメージには子育て手当、住居手当、旅費等は含まれておりません。

職種 資格	1年目		3年目		5年目	
	生活支援員 介護福祉士	居宅介護支援員 介護福祉士	生活支援員 介護福祉士	居宅介護支援員 介護福祉士	生活支援員 介護福祉士	居宅介護支援員 介護福祉士
勤務例	夜勤4回/月	夜勤1回/月	夜勤4回/月	夜勤1回/月	夜勤4回/月	夜勤1回/月
基本給	188,700円	188,700円	202,400円	202,400円	213,200円	213,200円
一般職処遇改善手当	10,000円	10,000円	10,000円	10,000円	10,000円	10,000円
総合職処遇改善手当	5,000円	5,000円	5,000円	5,000円	5,000円	5,000円
特別職務手当	3,000円	35,500円	3,000円	35,500円	3,000円	35,500円
資格手当	15,000円	15,000円	15,000円	15,000円	15,000円	15,000円
夜勤手当	40,000円	10,000円	40,000円	10,000円	40,000円	10,000円
月給合計	261,700円	254,200円	275,400円	267,900円	286,200円	278,700円
賞与(4.0ヶ月)	754,800円	754,800円	809,600円	809,600円	852,800円	852,800円
年額合計	3,895,200円	3,805,200円	4,114,400円	4,024,400円	4,287,200円	4,197,200円

※ 2024年12月時点



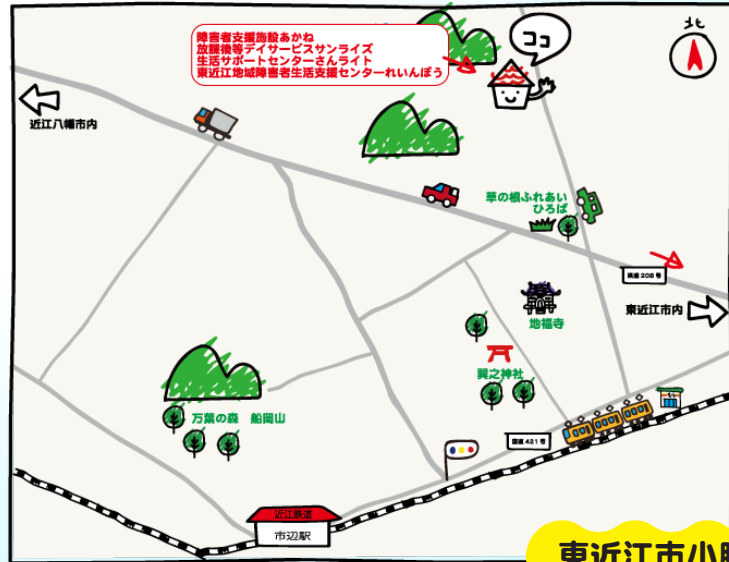
東近江市小脇町



事業所全体 MAP



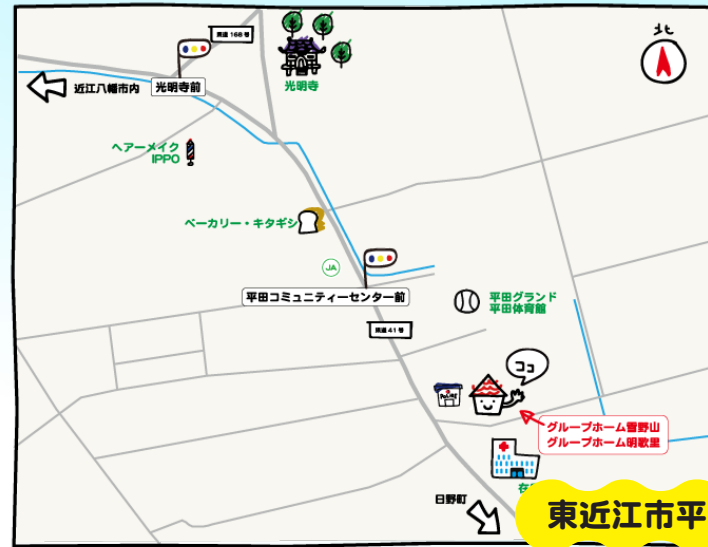
東近江市聖徳町



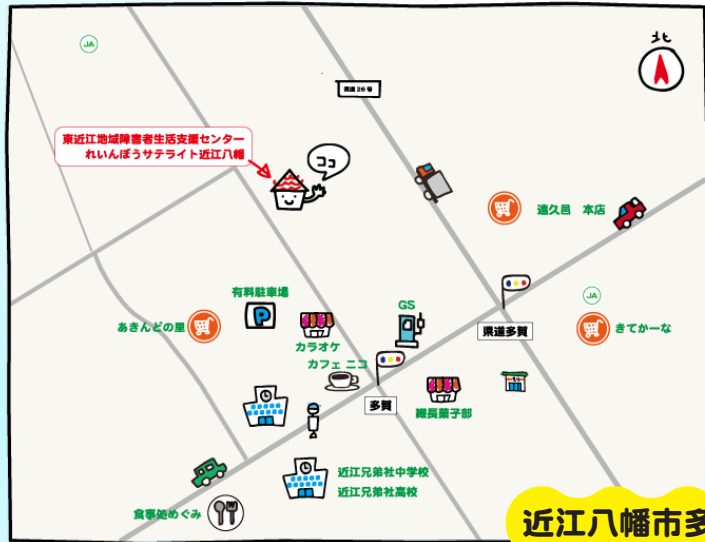
東近江市小脇町



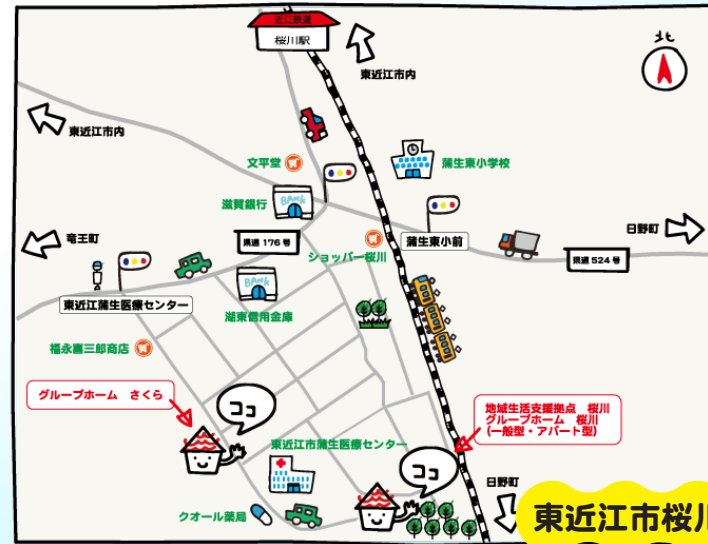
東近江市能登川



東近江市平木町



近江八幡市多賀町



東近江市桜川西町



## 蒲生野会の魅力

### 仕事内容の魅力

『あなたの楽しいが仕事になる』  
得意が支援としてすぐに役立つ。

『利用者と一対一でじっくり向き合える』  
ノルマがないから焦らずじっくり関わられます。

『法人内に様々な職種がある』  
様々な職種に着くことでキャリアアップにつながる。取得した資格もいかせます。

### 社会貢献の魅力

『仕事が地域貢献になる』  
地域課題・ニーズに取り組むことが仕事です。  
地域貢献してるって実感できます。

『自分が役立ってると感じられる』  
こども食堂・地域の文化祭の運営で参画します。  
地域みんなに「ありがとう」「助かるよ～」  
と言ってもらえます。



## 選考フロー



パソコン、スマートフォン、電話から面接予約



面接・作文での採用選考



採用結果は 10 日間前後で郵送にてお知らせ

エントリー方法詳しくはこちら。

- ・マイナビでエントリー  
→「蒲生野会」と検索してください
- ・蒲生野会 HP または応募専用フォームを利用してください。
- ・直接電話でもエントリー可能  
→電話 (0748) 23-6776  
担当：総務部 福田、田中

蒲生野会ホームページ求人ページまたは、  
求人専用フォームからもエントリー OK  
アルバイトも募集中！！



蒲生野会 HP  
求人ページ



採用面接・施設見学  
申し込みフォーム



アルバイト  
申し込みフォーム